

Welkom bij de ESS relatiemiddag!

15 maart 2018

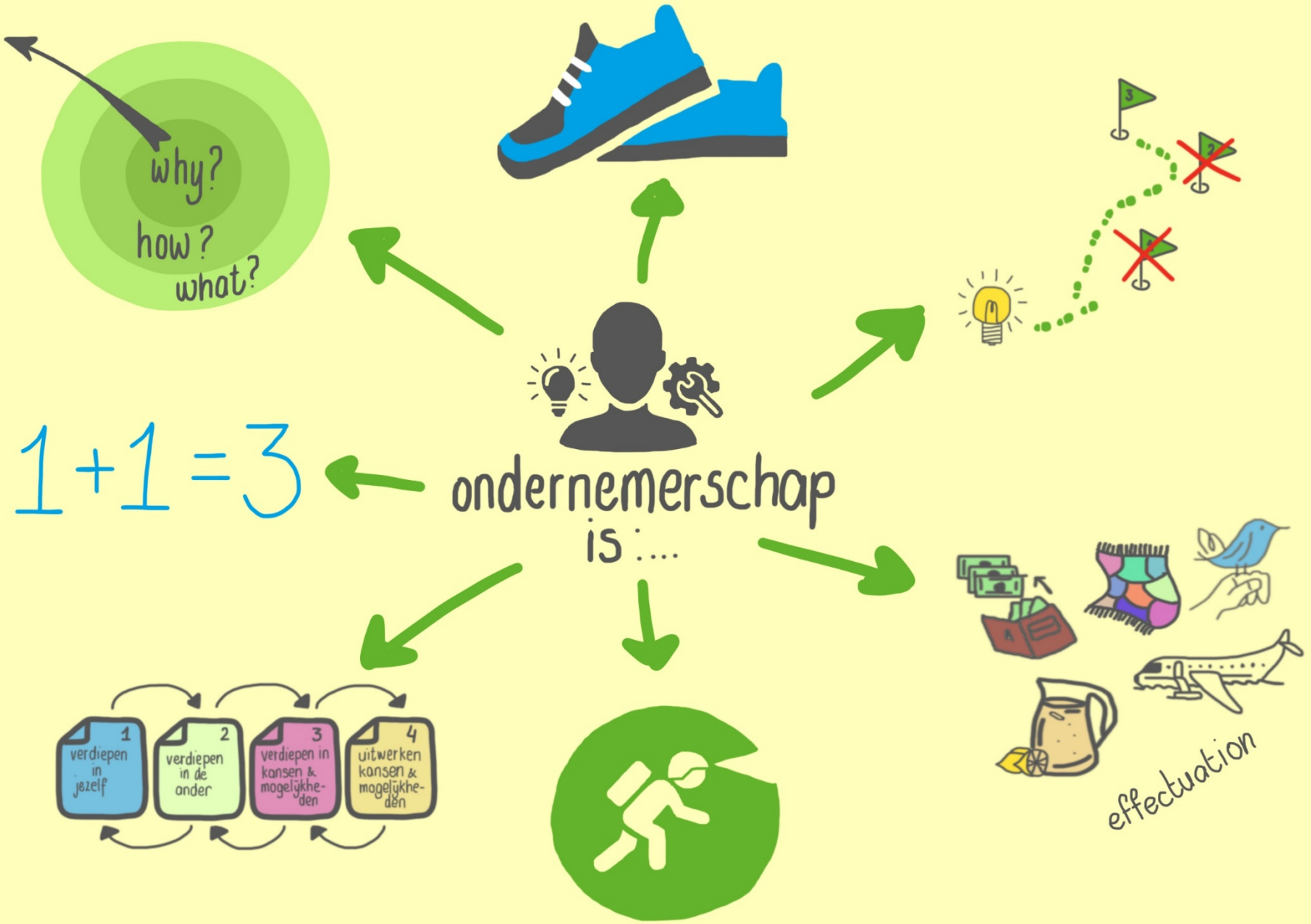


Beoordelen van gedrag

- Keuzedelen Ondernemerschap

Eline Jensma
15 maart 2018





Proeve van Bekwaamheid

Personeel



Commercieel

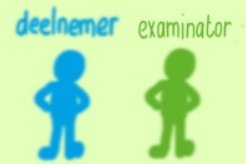
Financieel

onderwijs

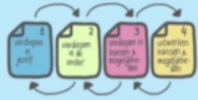
- ☐ = werkprocessen
- ✓ = examens
- ✓ = voorwaarde voor examens
- ☐ = presentatie
- ☐ = verantwoording



examen



Examen ondernemerschap

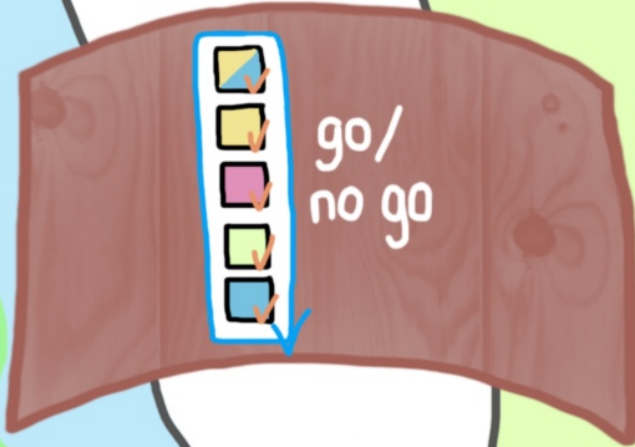


docent deelnemer



onderwijs

- = werkprocessen
- ✓ = examen
- ✓ = voorwaarde voor examen
- = presentatie
- = verantwoordig
- ✓ = voldaan op eindniveau



&



deelnemer examinator



examen

Openboek-casusexamens

- Commercie
- Manager transport en logistiek

Rudo Vinck & Marius Goedhart

15 maart 2018



kennis

toepassen
van
kennis

toepassen
van kennis &
vaardigheden



theorie-examen



proeve van
bekwaamheid

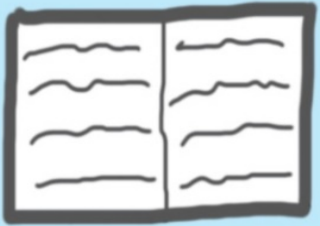


Openboek casusexamen

- Schakel tussen regulier theorie-examen en proeve van bekwaamheid
- Hoger cognitieve vaardigheden zoals analyseren, interpreteren, adviseren, synthetiseren
- Trainen en examineren in realistische authentieke context, uitvoerbaar zonder afbreukrisico

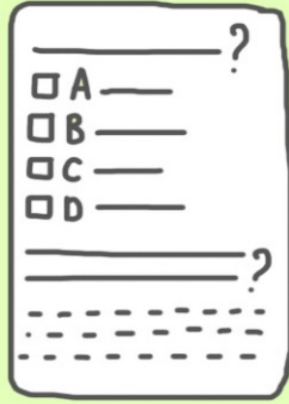
I Theorie-examen

docent deelnemer



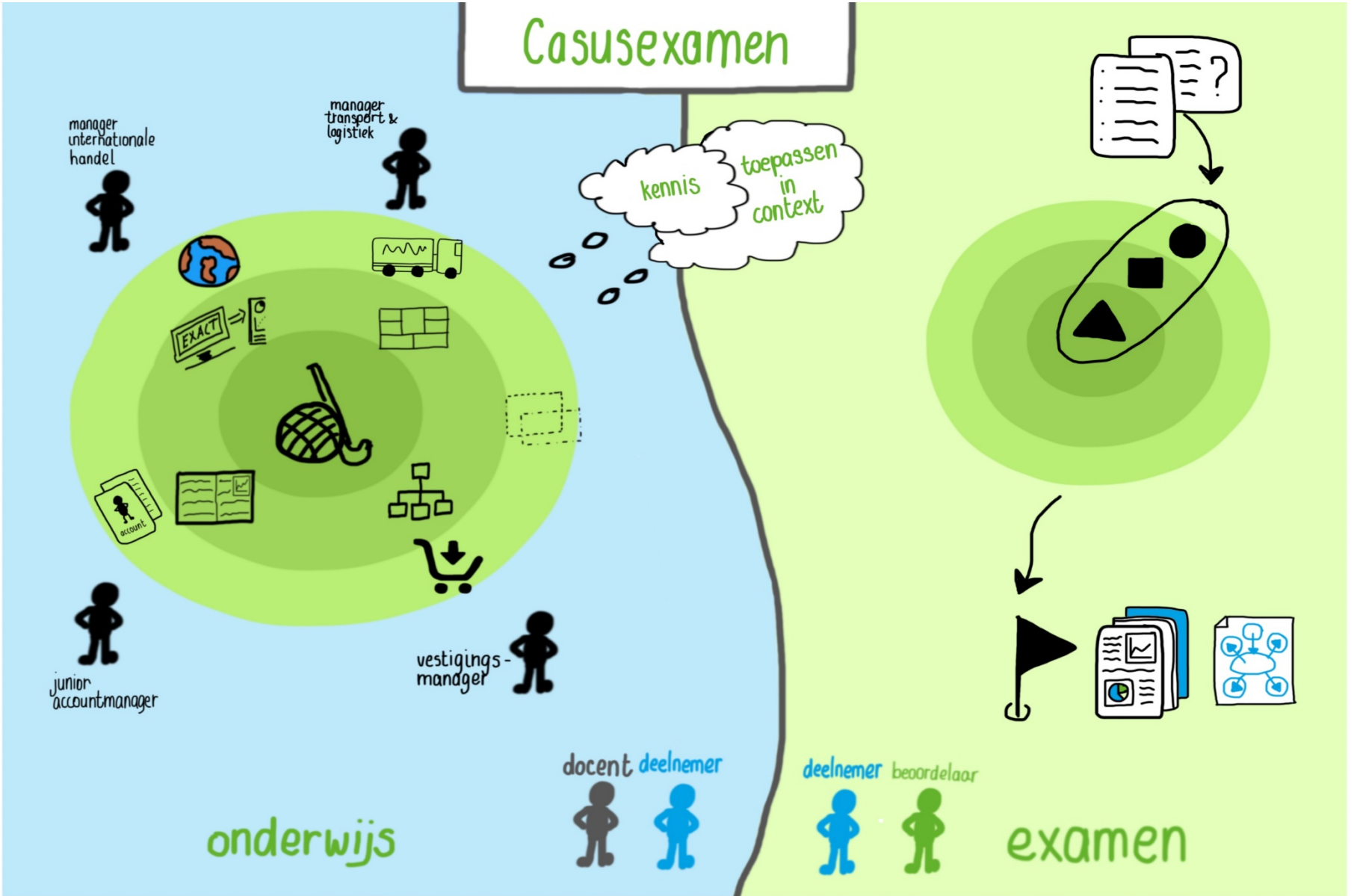
onderwijs

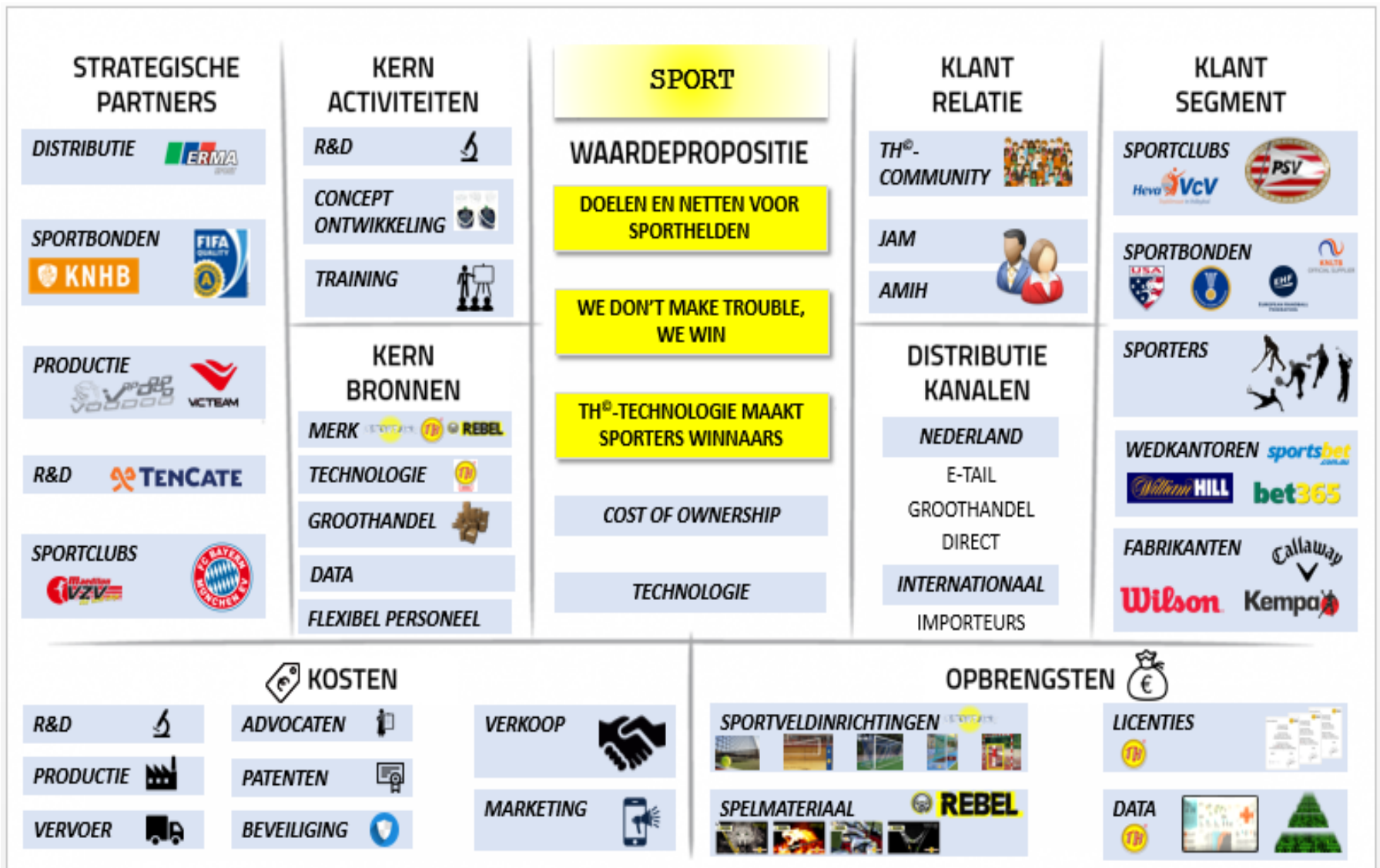
deelnemer beoordelaar



examen

Casusexamen





Profiel delen commercie

JAM	VG	AMIH
<ul style="list-style-type: none">Accountmanagement-proces	<ul style="list-style-type: none">InkoopprocesLogistiekprocesE-commerce	<ul style="list-style-type: none">Traject van een transactie van een leverancier, IMPORTTraject van een transactie van een klant, EXPORT
<ul style="list-style-type: none">Terugkijken op afgelopen kwartaal. Vooruitkijken naar volgend kwartaal.	<ul style="list-style-type: none">Terugkijken op afgelopen kwartaal. Vooruitkijken naar volgend kwartaal.	<ul style="list-style-type: none">Binnen gegeven kaders van import en export trajecten.

Manager transport en logistiek

